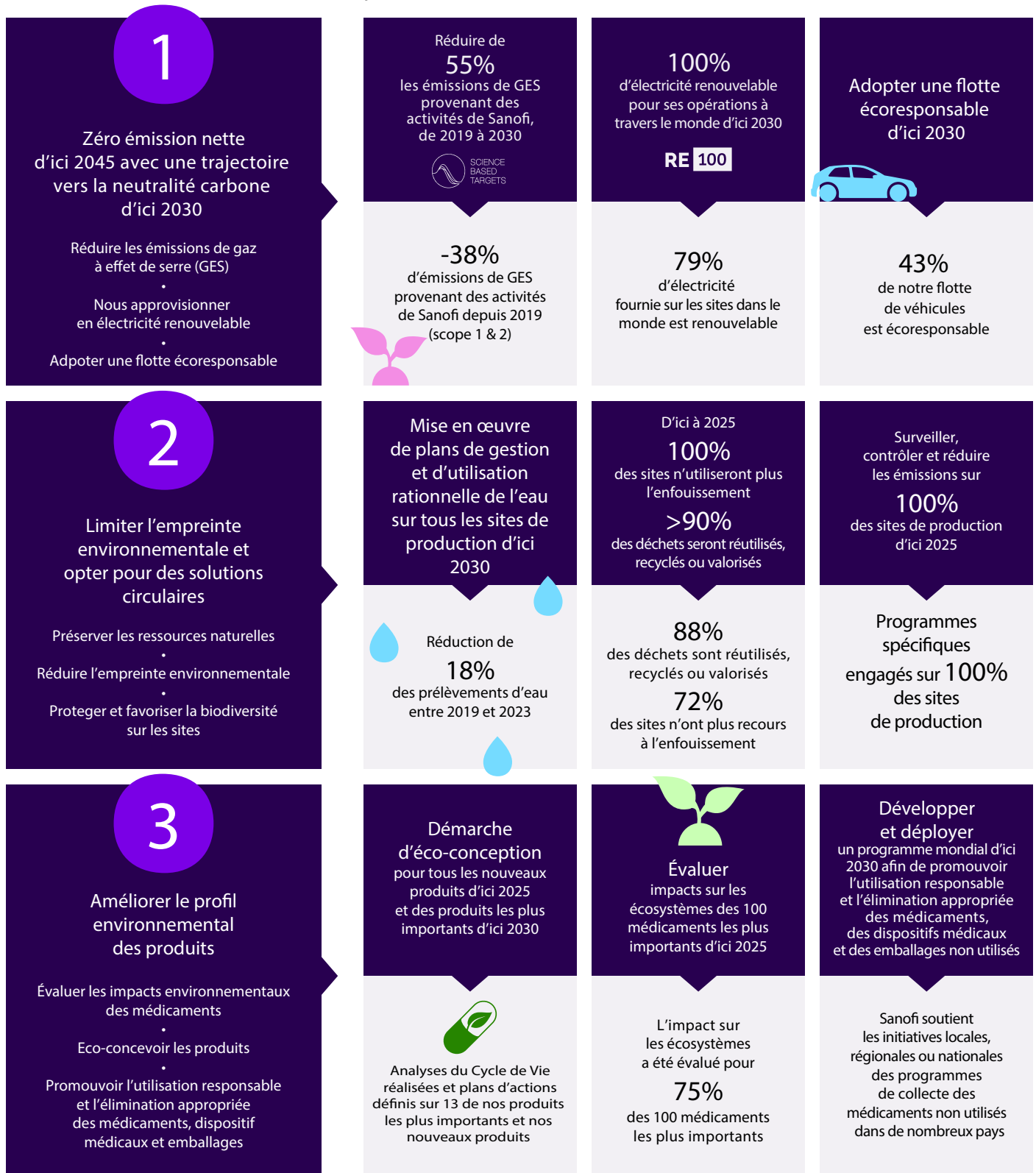


Comment Sanofi construit un environnement durable

Sanofi s'efforce de minimiser les impacts de ses activités et de ses médicaments sur l'environnement par le biais de son programme environnemental Planet Care.

Veillez contacter planetcare@sanofi.com pour obtenir une version accessible de ces informations.



Sanofi est convaincu qu'une collaboration étroite avec ses fournisseurs afin de réduire leur impact global sur l'environnement conduira à un approvisionnement plus durable des matières premières. Un objectif validé par l'initiative "Science Based Target" a été fixé pour réduire les émissions de GES provenant de la chaîne de valeur : -30% de 2019 à 2030 et nous les avons réduites de 7% en 2023.